

Al terminar la Licenciatura en Producción de Bioimágenes, el egresado tendrá dominio en:

Técnicas de Imagenología Médica

Procesamiento y Análisis de Imágenes Médicas

Seguridad y Protección Radiológica

Gestión y Operación de Equipos Médicos

ÁREAS DE OPORTUNIDAD LABORAL

Licenciatura en PRODUCCIÓN DE BIOIMÁGENES

umes.edu.gt



Universidad Mesoamericana
Campus Las Américas
10 calle 0-11 zona 9, Quetzaltenango
www.mesoamericana.edu.gt
☎ 7728-8484



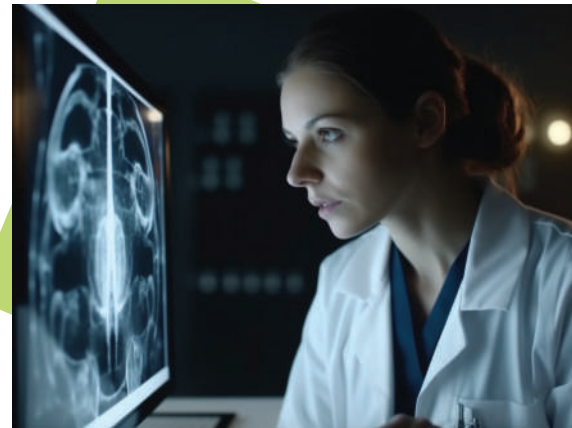
Facultad de Medicina



DESCRIPCIÓN DE LA CARRERA

¿TE APASIONA LA TECNOLOGÍA MÉDICA Y TE GUSTARÍA SER PARTE DE DIAGNÓSTICOS PRECISOS QUE SALVAN VIDAS?

¿QUIERES SER UN PROFESIONAL CLAVE EN LA CREACIÓN DE IMÁGENES DIAGNÓSTICAS QUE PERMITAN A LOS MÉDICOS TOMAR DECISIONES VITALES?



La Licenciatura en Producción de Bioimágenes te forma como un profesional especializado en el manejo de tecnología de vanguardia para la obtención de imágenes diagnósticas, como resonancias magnéticas, tomografías y ecografías.

Esta carrera te brinda las habilidades para colaborar estrechamente con médicos y especialistas, contribuyendo de manera fundamental en la detección, diagnóstico y seguimiento de enfermedades.

Si te apasiona la tecnología y quieres ser parte de la transformación en el cuidado de la salud, esta licenciatura te prepara para un futuro lleno de oportunidades en un campo en constante evolución.

REQUISITOS DE INSCRIPCIÓN

- Completar el formulario de solicitud de admisión.
- Técnico Universitario en Radiología e Imágenes Diagnósticas (contando con los créditos que avalen dicha distinción)
- Presentar fotocopia autenticada por un Notario del Título de Educación Media extendido por el Ministerio de Educación de Guatemala.
- Para los extranjeros, original o fotocopia autenticada del Acuerdo de Equiparación de Estudios que otorga el Ministerio de Educación de Guatemala.
- Fotocopia autenticada por un Notario del documento de identidad. Para los extranjeros, fotocopia autenticada de Pasaporte.
- Una fotografía blanco y negro en papel mate, tamaño 3 x 4 cm.

**Dos años
y medio**

**Clases virtuales
Sábados
8:00 a 18:30 horas**

**Prácticas presenciales
sábados (quincenal)
8:00 a 18:30 horas**

ÁREAS DE LA CARRERA

Ciencias
de la Salud

Tecnología y
Física Médica

Imagenología
Médica

Ética y Gestión
en Salud

PÉNSUM DE ESTUDIOS

Primer Semestre

- Historia de Guatemala y Centroamérica I
- Inglés I
- Anatomía Ultrasonográfica
- Fisiología
- Física del Ultrasonido
- Técnica Ultrasonográfica

Segundo Semestre

- Historia de Guatemala y Centroamérica II
- Inglés II
- Anatomía Tomográfica
- Física de Tomografía
- Bioseguridad en Bio imágenes
- Técnicas Tomográficas

Tercer Semestre

- Antropología Filosófica
- Inglés III
- Anatomía por MRI I
- Física de MRI
- Medios de contrastes en Bio imágenes
- Técnicas de MRI I

Cuarto Semestre

- Filosofía Social
- Metodología de la Investigación
- Inglés IV
- Hemodinámica y Angiografía
- Anatomía por MRI II
- Técnicas por MRI II
- Prepráctica

Quinto Semestre

- Ética Profesional
- Patologías por CT y MRI
- Proyecto Profesional
- Imágenes Fusionadas PACS
- Calidad en Bioimágenes (USG, TCMD, MRI)
- Procedimientos Pediátricos por USG, CT y MRI
- Práctica Supervisada